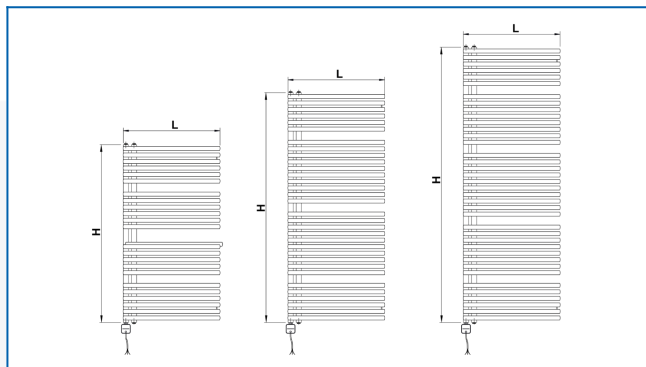
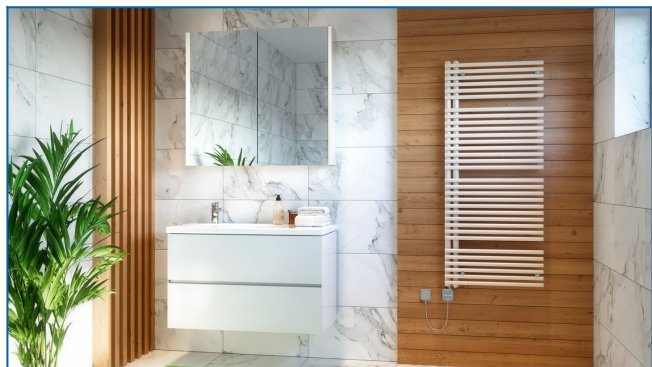


KORALUX NEO-ERA

Radiateurs tubulaires électriques avec régulateur de température intégré et pouvant être géré à l'aide d'une application



Filtres entrés

Puissance thermique: $t_1: 75\text{ °C}$ | $t_2: 65\text{ °C}$ | $t_i: 20\text{ °C}$ | $\Delta t: 50\text{ °C}$

